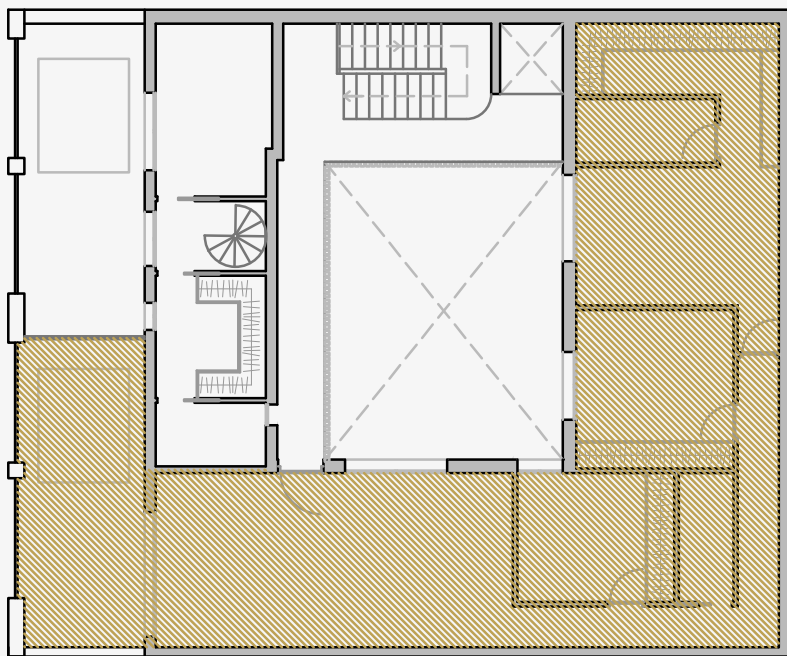


# Ático 2



## CUADRO DE SUPERFICIES

### SUPERFICIES CONSTRUIDAS Y ÚTILES:

#### Vivienda 5:

|                                   |                             |
|-----------------------------------|-----------------------------|
| Salón:                            | 19,09 m <sup>2</sup>        |
| Cocina-comedor:                   | 11,08 m <sup>2</sup>        |
| Distribuidor:                     | 10,21 m <sup>2</sup>        |
| Dormitorio 01:                    | 14,51 m <sup>2</sup>        |
| Baño 01:                          | 4,28 m <sup>2</sup>         |
| Vestidor:                         | 9,07 m <sup>2</sup>         |
| Dormitorio 02:                    | 12,06 m <sup>2</sup>        |
| Baño 02:                          | 3,40 m <sup>2</sup>         |
| Dormitorio 03:                    | 9,82 m <sup>2</sup>         |
| <b>Total Sup. Útil:</b>           | <b>93,52 m<sup>2</sup></b>  |
| Terraza:                          | 18,77 m <sup>2</sup>        |
| <b>Total Sup. const propia:</b>   | <b>107,16 m<sup>2</sup></b> |
| <b>Total Sup. const con zzcc:</b> | <b>126,66 m<sup>2</sup></b> |

